

Latitude 5175/5179

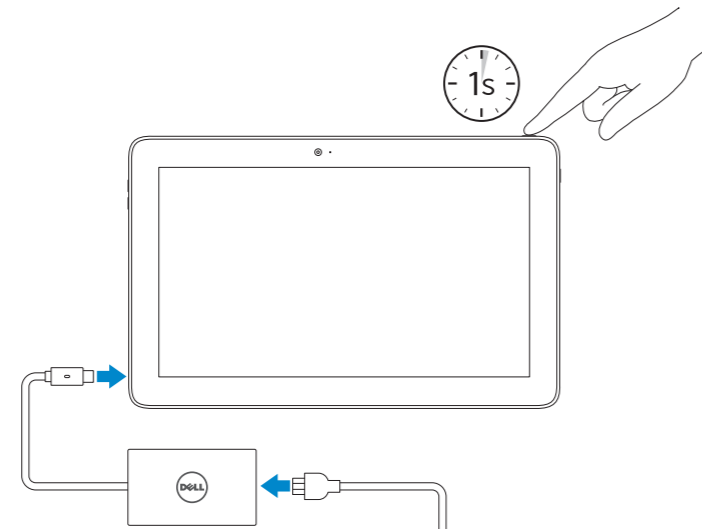
Quick Start Guide

Hurtig startguide
Pikaopas
Hurtigstart
Snabbstartguide



1 Connect the power cable and press the power button for 1 second

Tilslut strømkablet og tryk på tænd/sluk-knappen i 1 sekund
Kytke virtajohto ja paina virtapainiketta 1 sekunti
Koble strømkabelen, og trykk på strømknappen i 1 sekund
Anslut strømkabeln och tryck på strömbrytaren i 1 sekund



2 Finish Windows setup

Udfør Windows Installation | Suorita Windows-asennus loppuun
Fullfør oppsett av Windows | Slutför Windows-inställningen



Enable Dell updates

Tillad Dell opdateringer
Ota Dell-päivitykset käyttöön
Aktiver Dell-oppdateringer
Aktivera Dell-uppdateringar



Connect to your network

Opprett forbindelse til nettverket
Muodosta verkkoyhteys
Koble deg til nettverket ditt
Anslut till ditt nätverk

- NOTE:** If you are connecting to a secured wireless network, enter the password for the wireless network access when prompted.
- BEMÆRK:** Hvis du tilslutter til et sikret trådløst netværk, indtast adgangskoden til det trådløse netværk når du bliver bedt om det.
- HUOMAUTUS:** Jos muodostat yhteyttä suojattuun langattomaan verkkoon, anna langattoman verkon salasana kun sitä pyydetään.
- MERK:** Angi passordet for å få tilgang til det trådløse nettverket når du blir bedt om det for å få kobles til det sikrede trådløse nettverket.
- ANMÄRKNING:** Ange lösenordet för åtkomst till det trådlösa nätverket när du blir ombedd om du ansluter till ett skyddat trådlöst nätverk.



Sign in to your Microsoft account or create a local account

Log på din Microsoft-konto eller opprett en lokal konto
Kirjautu Microsoft-tilillesi tai luo paikallinen tili
Logg inn på Microsoft-kontoen din eller opprett en lokal konto
Logga in till ditt Microsoft-konto eller skapa ett lokalt konto

Create recovery drive

Opret genoprettelsesdrev | Luo palautusasema
Opprett gjenopprettingsstasjon | Skapa återställningsenhet

In Windows search, type **Recovery**, click **Create a recovery drive**, and follow the instructions on the screen.

I Windows-søgning, skriv **Genoprettelse**, klikk på **Opret et genoprettelsesdrev**, og følg instruksionerne på skærmen.

Kirjoita Windows-hakuun **Palautus**, napsauta **Luo palautusasema** ja noudata näytön ohjeita.

Skriv **Gjenoppretting** i Windows-søk, klikk på **Opprett en gjenopprettingsstasjon**, og følg instruksjonene på skjermen.

Skriv i Windows Search in **Återställning**, klicka på **Skapa en återställningsenhet** och följ anvisningarna på skärmen.

Locate Dell apps

Find Dell-apps | Paikanna Dell-sovellukset
Finn Dell-apper | Sök efter Dell-appar



Register your computer

Registrer computeren | Rekisteröi tietokone
Registrer datamaskinen din | Registrera din dator



SupportAssist Check and update your computer

Tjek og opdater din computer
Tarkista ja päivitä tietokoneesi
Kontroller og oppdater datamaskinen
Kontrollera och uppdatera din dator

Product support and manuals

Produktsupport og manualer
Tuotetuki ja käyttöoppaat
Produkstøtte og håndbøker
Produktsupport och handböcker

Dell.com/support
Dell.com/support/manuals
Dell.com/support/windows

Contact Dell

Kontakt Dell | Dellin yhteystiedot
Kontakt Dell | Kontakta Dell

Dell.com/contactdell

Regulatory and safety

Lovgivningsmæssigt og sikkerhed
Säädöstenmukaisuus ja turvallisuus
Lovpågagte forhold og sikkerhet
Reglering och säkerhet

Dell.com/regulatory_compliance

Regulatory model

Regulatorisk model | Säädösten mukainen malli
Regulerende modell | Regleringsmodell

T04E

Regulatory type

Regulatorisk type | Säädösten mukainen tyyppi
Regulerende type | Regleringstyp

T04E001

Computer model

Computermodell | Tietokonehalli
Datamaskinmodell | Datormodell

Latitude 5175/5179



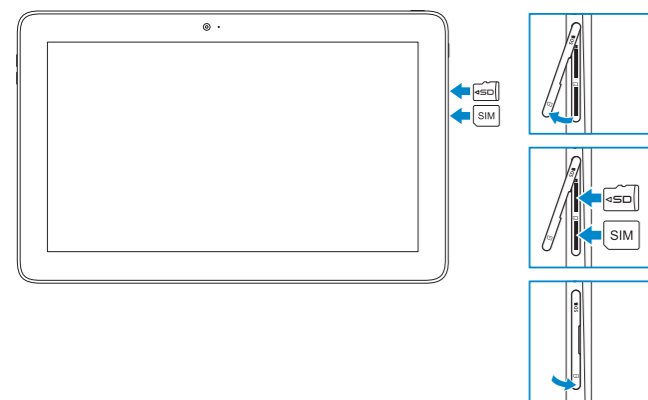
Inserting micro-SIM card and microSD card — optional

Sådan indsættes micro-SIM-kort og micro-SD-kort — valgfrit

Mikro-SIM- ja microSD-kortin asentaminen — valinnainen

Sette inn micro-SIM-kortet og microSD-kortet — valgfritt

Sätta i micro-SIM-kortet och microSD-kortet — tillval



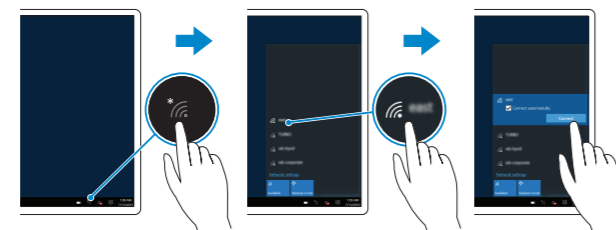
Connecting to your network — optional

Tilslutning til dit netværk — valgfrit

Verkkoyhteyden muodostaminen — valinnainen

Koble deg til nettverket ditt — valgfritt

Ansluta till ditt nätverk — tillval



In the system tray, tap the wireless icon , select your network, and tap **Connect**.

I proceslinjen, tryk på trådløs-ikonet , vælg dit netværk og tryk på **Tilslut**.

Napauta järjestelmärivillä langattoman verkon kuvaketta , valitse verkko ja napauta **Yhdistä**.

Ta hurtig på trådløs-ikonet på systembrettet , og velg ditt netværk, og ta hurtig på **Koble til**.

Utgå från systemfältet, tryck på ikonen för trådlös kommunikation , välj nätverk och tryck på **Anslut**.

NOTE: For mobile broadband connection, you may need to activate your network service before connecting.

BEMÆRK: Ved mobil bredbåndsforbindelse, skal du måske aktivere din netværksservice inden tilslutning.

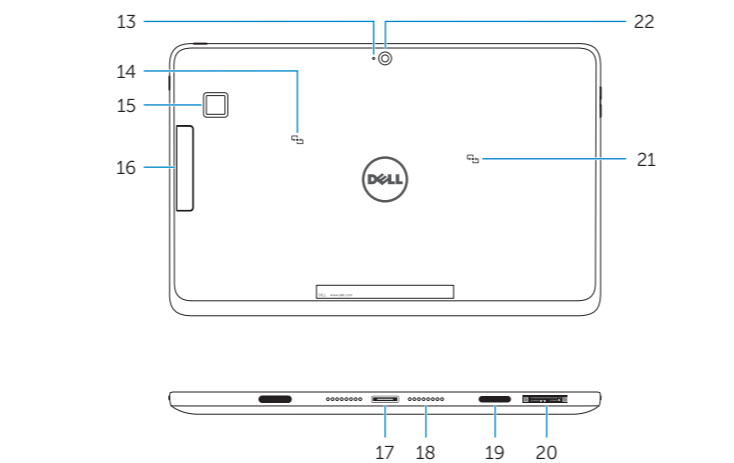
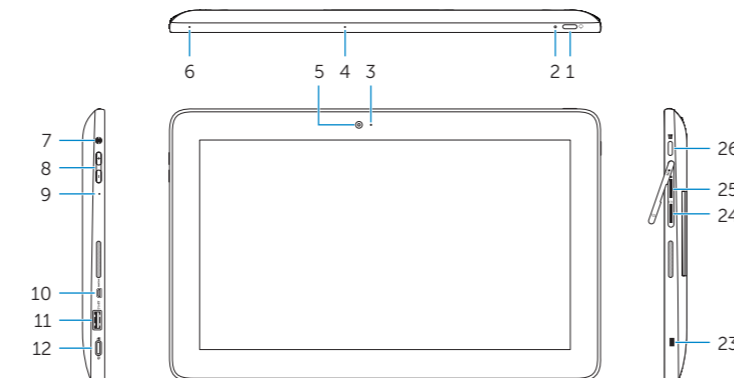
HUOMAUTUS: Jotta voit käyttää mobiililaajakaistayhteyttä, sinun on aktivoitava verkkopalvelut ennen yhdistämistä.

MERK: Ved mobile bredbåndsforbindelse må du kanskje aktivere nettverkstjenesten før du kobler til.

ANMÄRKNING: För att ansluta till mobilt bredband kanske du måste aktivera nätverkstjänsten innan du ansluter.

Features

Funktioner | Ominaisuudet | Funksjoner | Funktionen



1. Power button
2. Power and battery-charge status light
3. Camera-status light
4. Microphone
5. Front camera
6. Microphone
7. Headset port
8. Volume-control buttons (2)
9. Microphone
10. Micro-HDMI port
11. USB 3.0 port
12. USB 3.0 and power-adaptor port (USB-C)
13. Microphone
14. NFC-sensor area (Latitude 5175 only)

15. Tænd/sluk-knap
16. Statusindikator for strøm og batterioplading
17. Kamerastatusindikator
18. Højre mikrofon
19. Frontkamera
20. Venstre mikrofon
21. Headset-port
22. Volumenkontrolknapper (2)
23. Mikrofon
24. Micro-HDMI-port
25. USB 3.0-port
26. USB 3.0- og strømadapterport (USB-C)
13. Mikrofon
14. NFC-sensorområde (Kun Latitude 5175)

15. Fingerpræsenterer (Latitude 5179 only)
16. Smart-kortlæser (Latitude 5179 only)
17. Docking connector
18. Docking pins (2)
19. Docking slots (2)
20. Service Tag label
21. NFC-sensor area (Latitude 5179 only)
22. Rear camera
23. Security-cable slot
24. Micro-SIM card slot
25. MicroSD-card slot
26. Windows button

15. Fingeraftrykklæser (Kun Latitude 5179)
16. Chipkortlæser (Kun Latitude 5179)
17. Docking-konnektor
18. Docking-ben (2)
19. Docking-slots (2)
20. Servicemærke
21. NFC-sensorområde (Kun Latitude 5179)
22. Bagerste kamera
23. Sikkerhedskabelslot
24. Micro-SIM-kortslot
25. Micro-SD-kortslot
26. Windowsknapp

1. Virtapainike
2. Virran ja akun latauksen tilan merkkivalo
3. Kameran tilan merkkivalo
4. Oikea mikrofoni
5. Etukamera
6. Vasen mikrofoni
7. Kuulokeliitäntä
8. Äänenvoimakkuuspainikkeet (2)
9. Mikrofoni
10. Mikro-HDMI-portti
11. USB 3.0 -portti
12. USB 3.0 ja verkkolaitteportti (USB-C)
13. Mikrofoni
14. NFC-anturialue (vain Latitude 5175)
15. Sormenjäljenlukina (vain Latitude 5179)
16. Älykortinlukija (vain Latitude 5179)

1. Strømknapp
2. Statuslys til strøm og batterilading
3. Statuslys for kamera
4. Høyre mikrofon
5. Kamera foran
6. Venstre mikrofon
7. Hodetelefonport
8. Volumknapper (2)
9. Mikrofon
10. Micro-HDMI-port
11. USB 3.0-port
12. USB 3.0 og strømadapterport (USB-C)
13. Mikrofon
14. NFC-sensorområde (kun Latitude 5175)

17. Telakointiliitäntä
18. Telakointinastat (2)
19. Telakointipaikat (2)
20. Huoltomerkkitarra
21. NFC-anturialue (vain Latitude 5179)
22. Takakamera
23. Suojakaapelin paikka
24. Mikro-SIM-korttipaikka
25. MicroSD-korttipaikka
26. Windows-painike

15. Fingeravtrykklæser (kun Latitude 5179)
16. Smartkortleser (kun Latitude 5179)
17. Forankringsport
18. Dokkingtapper (2)
19. Dokkingspor (2)
20. Servicemærke
21. NFC-sensorområde (kun Latitude 5179)
22. Bakre kamera
23. Spor for sikkerhedskabel
24. Spor for micro SIM-kort
25. Spor for MicroSD-kort
26. Windows-knapp

1. Strömbrytare
2. Statuslampa för ström och batteriladdning
3. Kamerastatuslampa
4. Höger mikrofon
5. Främre kamera
6. Väster mikrofon
7. Hörlursport
8. Knappar för volymkontroll (2)
9. Mikrofon
10. Micro-HDMI-port
11. USB 3.0-port
12. USB 3.0- och nätadapterport (USB-C)
13. Mikrofon
14. NFC-sensorområde (endast Latitude 5175)

15. Fingeravtryckslesare (endast Latitude 5179)
16. Smartkortslesare (endast Latitude 5179)
17. Dockningsanslutning
18. Dockningsstift (2)
19. Dockningsurtag (2)
20. Etikett med servicenummer
21. NFC-sensorområde (endast Latitude 5179)
22. Bakre kamera
23. Plats för kabellös
24. Kortplats för Micro-SIM-kort
25. Kortplats för MicroSD-kort
26. Windows-knapp